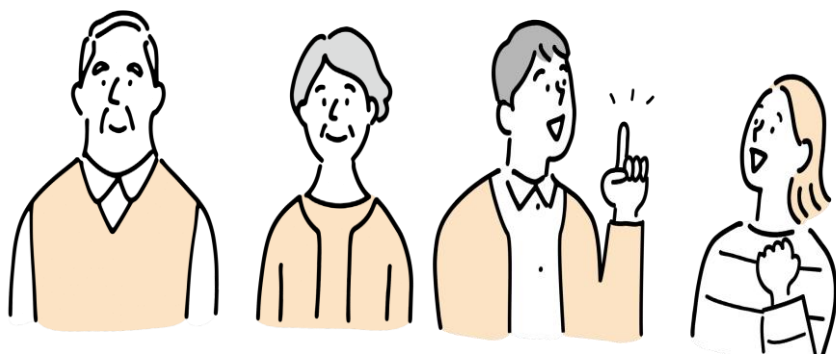


まちカフェ



参加費
500円

誰でも年齢は重ねます。先々の不安には備えが大切です。
認知症もそのひとつ。

最近物忘れが多いのは認知症？
家族が認知症かも・・・
認知症にはどのように対応すればよいの？

認知症の心配を語り合う場です。

日時：毎月第4水曜日 13:30～15:00

場所：まちの保健室 青葉区すすき野3-7-12

個別相談（要予約）



認知症介護アドバイザー**五島シズ先生**から
直接アドバイスがいただけます！

プロフィール

聖マリアンナ医科大学精神病棟師長として認知症患者の看護に携わり、大学院初のデイケアを開始するなど日本の認知症介護の草分け的存在。主な著書『認知症の理解とケア』他